

# 注浆压力变送器

## 型号: PT124B-1903

PT124B-1903注浆压力变送器,内部采用高精度、高灵敏度及高稳定性电阻应变计作为变送器的感压芯片,配以高性能放大电路,从而保证整个变送器测量的准确性和稳定性。测量端选用特殊处理坚固的膜片,采用特殊工艺制成,精湛的力学传递结构设计被测介质中坚硬砂粒不会损坏隔离平膜片,经过数千次冲击和疲劳实验,适合多种恶劣的工作环境。产品为全封焊结构,结构紧凑、耐腐蚀,抗震动、抗坚硬砂粒冲击、宽范围温度补偿。



### 产品特点

- 特色的放大电路
- 采用特殊钢材、平膜结构性价比高
- 结构紧凑、耐腐蚀、且稳定性好
- 316L全不锈钢材质、防堵塞结构设计
- 防震性好、搞冲击力强、搞磨损性好

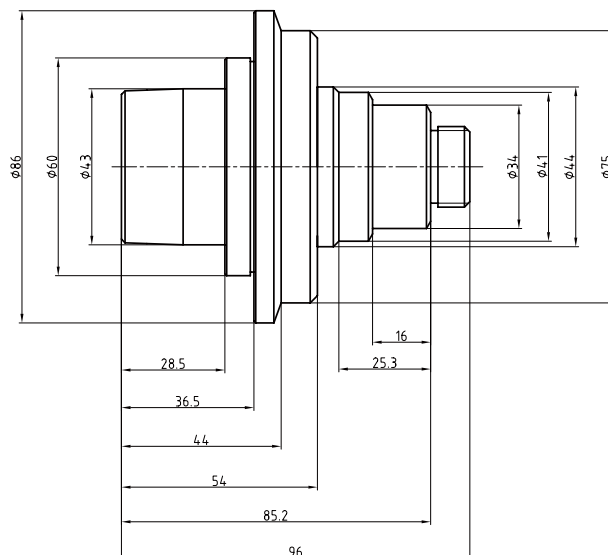
### 应用领域

- 隧道盾构机械
- 顶管掘进机
- 液压机械
- 制砖机械

### 技术规格

压力量程	0...2MPa
输出信号	4...20mA; 0...10V; 0...5V; 0.5...4.5V
供电电压	24(12...36)V DC
防护等级	IP68
膜片材质	316L
外壳材料	304、316L不锈钢
过载压力	150%FS
响应时间	≤5ms
综合精度	0.25%FS, 0.5%FS, 1%FS
工作温度	-25...85°C
补偿温度	-10...80°C
电气连接	格兰压线
压力连接	压紧式

### 外形尺寸



## 订购指南

PT124B-1903-2MPa-S1 J4 C2 D2

代码	量程范围
X-Y	0...2MPa

代码	输出信号
S1	4...20mA 二线制

代码	测量精度
J4	0.5%FS
J5	1%FS

代码	电气连接
D2	格兰压线

代码	接液材质
C2	316L

## 接线方式

直接引线	2线制 (4~20 mA)		3线制 (0-10V, 0-5V, 0.5-4.5V)	
	功能	颜色	功能	颜色
	电源+	红色	电源+	红色
	信号+	黑色	信号+	黑色
	---	---	电源- / 信号-	白色

### 备注：

选择不同的电气连接，接线时请参考我们上面提供的对应的接线方法，如果带电缆线，参考各线的颜色来接线即可；如不带电缆线，须按引脚的功能来接线。