

本安防爆压力变送器

型号: PT124B-215

PT124B-215系列全焊接本安防爆压力变送器,是全不锈钢焊接封装,防雷击隔离装置,耐腐蚀,宽范围温度补偿,良好的线性,输出信号多元化。本产品主要有扩散硅芯体封装和微熔式芯体封装两种结构形式,适用于需本安防爆要求的自动化领域流体压力测量。



产品特点

- -0.1MPa~0~0.1Mpa~150MPa压力范围的测量
- 多种工业标准信号输出可选
- 全不锈钢结构、防雷击、耐腐蚀
- 抗干扰能力强、量程覆盖范围宽
- 高稳定、高灵敏度
- 特殊的本质安全防爆结构设计

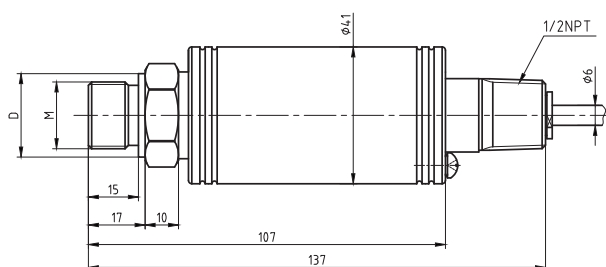
应用领域

- 机械工程应用方面
- 各种水压, 气压的测量
- 医疗卫生应用
- 食品及饮料加工行业
- 一般工业控制领域

技术规格

压力量程	-0.1MPa~0~0.1Mpa; 0~150MPa
综合精度	0.25%FS; 0.5%FS; 1%FS
非线性	0.2%FS
重复性	0.05%FS
输出信号	4-20mA (两线制); 0-5V; 0-10V (三线制)
供电电压	24(12~36)VDC (放大信号)
工作温度	-20~80°C
补偿温度	0~65°C
响应时间	<5ms
过载压力	150%FS
介质材料	压力接头为不锈钢, 外壳为不锈钢或硬铝
电气连接	赫斯曼 (DIN43650), 1/2NPT 格兰引线
压力连接	G1/4, G1/2, 1/2NPT, 1/4NPT, M20*1.5等

外形尺寸



订购指南

PT124B-215-50MPa-S1 J4 GG16 C1 D19

代码	量程范围
X-Y	-100~0~100kpa, 0~150MPa

代码	输出信号
S1	4~20mA 二线制
S5	0~10V DC
S3	0~5VDC

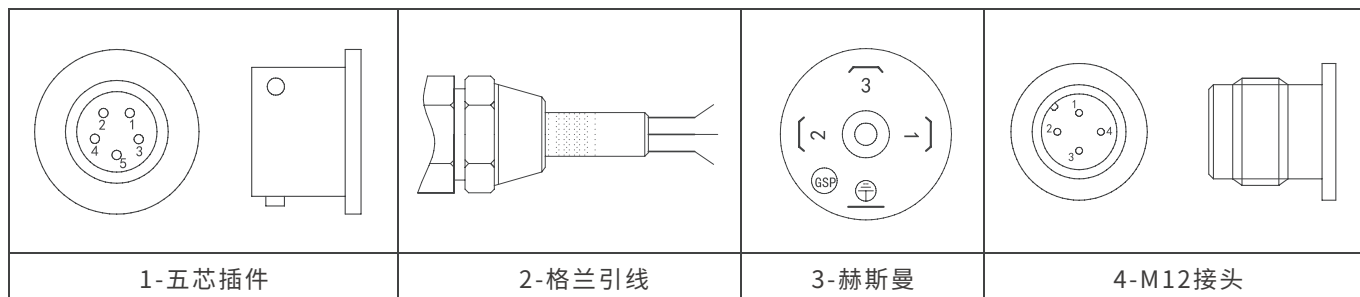
代码	测量精度
J3	0.25%FS
J4	0.5%FS
J5	1%FS

代码	电气连接
D11	赫斯曼接头(L)
D19	1/2NPT格兰引线

代码	接液材质
C1	304
C2	316L

代码	过程连接
MG5	M20*1.5 外螺纹
GG16	G1/2 外螺纹
GG12	G1/4 外螺纹
GG18	1/2NPT 外螺纹
GG14	1/4NPT 外螺纹

☑ 常用电气接头及接线方式



输出类型 1	功能	颜色	5 芯	输出类型 2	功能	颜色	
5 芯接插件 0-5V; 0-10V 0.5-4.5V, 1-5V	信号+	蓝色	1	格兰引线 0-5V; 0-10V 0.5/4.5V, 1-5V	信号 +	蓝色	
	电源+-	红色	2		电源 +	红色	
	电源-/信号-	黑色	3		电源-/信号-	白色	
5 芯接插件 1.5mV/V, 2mV/V 3.33mV/V	信号+	蓝色	1	格兰引线 1.5mV/V, 2mV/V 3.33mV/V	信号+	蓝色	
	电源 +	红色	2		电源 +	红色	
	信号 -	白色	3		信号 -	白色	
	电源 -	黄色	4		电源 -	黄色	
	校准	黑色	5		校准	黑色	
5 芯接插件 4-20mA	电源+	红色	1	格兰引线 4-20mA	电源 +	红色	
	信号+	黑色	2		信号 +	黑色	
输出类型 3	功能	颜色	4 芯	输出类型 4	功能	颜色	4 芯
赫斯曼接头 0-5V; 0-10V 0.5-4.5V, 1-5V	电源+	红色	1	M12×1 接头 0-5V; 0-10V 0.5-4.5V, 1-5V	电源 +	棕色	1
	信号+	蓝色	2		信号 +	蓝色	3
	电源-/信号-	黑色	3		电源-/信号-	白色	4
赫斯曼接头 4-20mA	电源 +	红色	1	M12×1 接头 4-20mA	电源 +	棕色	1
	信号 +	黑色	2		信号 +	蓝色	3

备注:

选择不同的电气连接, 接线时请参考我们上面提供的对应的接线方法, 如果带电缆线, 参考各线的颜色来接线即可; 如不带电缆线, 须按引脚的功能来接线。